

Hol és hogyan segíthet a gyógytornász?

Buzinkay Zorka, Bleier Laura
gyermekrehabilitációs szakgyógytornász

Semmelweis Egyetem Gyermekgyógyászati Klinika
Bókay utcai részleg



SEMMELWEIS
EGYETEM 1769

Az első 1 év

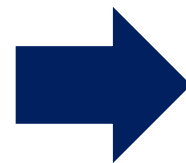
- **Kritikus, rendkívül szenzitív időszak** - a pszichomotoros fejlődés szempontjából
- Az idegrendszer ebben az időszakban főleg a **mozgásokon keresztül fejlődik**
- Ezek az ingerek hosszútávra is kihatnak
 - ➔ ha ez korlátozott - **nem csak átmeneti eltérések**

BEFEKTETÉS A GYERMEK KÉSŐBBI ÉLETMINŐSÉGÉBE

Soleimani, F., Azari, N., Ghiasvand, H. et al. *BMC Pediatrics* 20, 67 (2020).

Sokféle betegség, hasonló következmények

- Hosszú hospitalizáció
- Ismételt beavatkozások, műtétek
- Fájdalom, stressz és irritabilitás
- Légzési érintettség
- Csökkent spontán mozgások
- Táplálási nehezítettség



**Mozgásfejlődési eltérésekhez,
aszimmetriákhoz, életminőség
romláshoz vezethetnek!**

Gyógytornász szerepe általánosságban

Izomtónus eltérések
kezelése

Izomerősítés

Mozgás fejlődés
segítése, követése

Hegkezelés

Szenzoros
ingerlés

Pozicionálás

Szülőedukáció, otthoni
tanácsok

Orofaciális kezelés

Váladék
mobilizálás

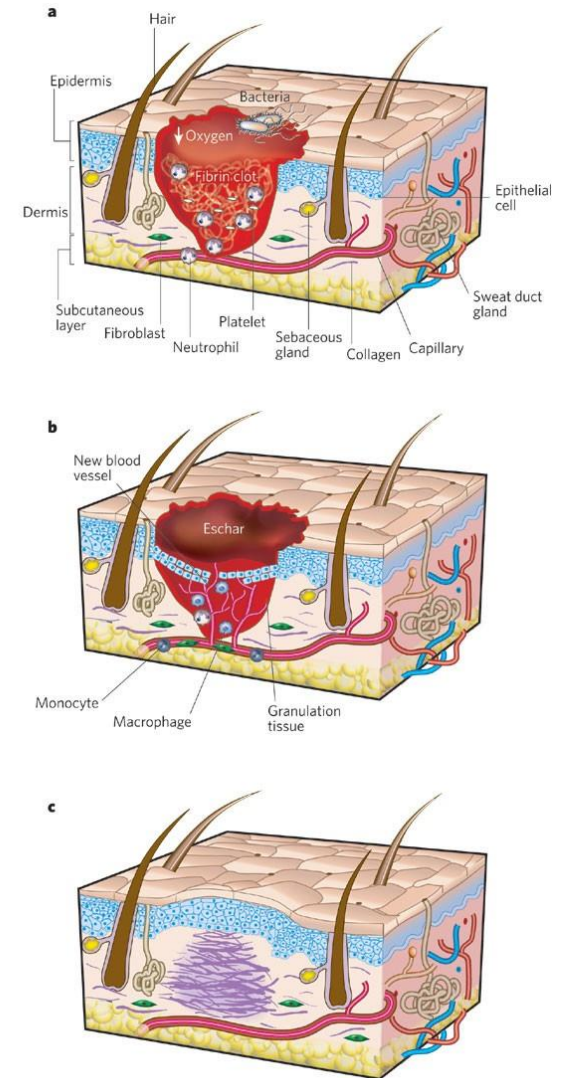
Herwitz, Z., Flores, M. S., Nesbit, K. C., Allen, D. D., & Rhodes, J. A. (2025). *Pediatric physical therapy: the official publication of the Section on Pediatrics of the American Physical Therapy Association*

Májtranszplantáció

- Nagy hasi műtét, nagy feszülő has → hasfali gyengeség, hegkezelés!
- HASALÁS újratanítása, mozgásfejlődés segítése
- Felborult testkép miatt végtagi funkciókra is figyelni kell

Hegkezelés

- Nem csak esztétika - FUNKCIÓ!
- Törzset érintő heg a végtagokra is hathat
- Csecsemőknél: aszimmetriák, nyúlás, fogás, hasalás, forgás, kúszás...



Rekeszsérv, NEC, ileus, nyelőcső atresia...

- Születés után azonnal hospitalizáció - idegrendszert is érinti!
- Műtét(ek)
- Felszaporodott váladék
- Ödéma, izomtónus problémák
- Táplálási nehezítettség, szonda táplálás

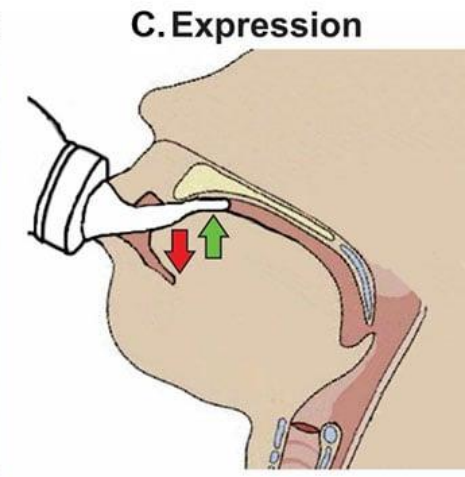
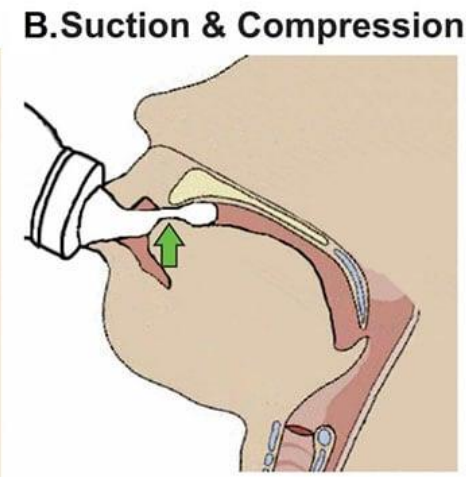
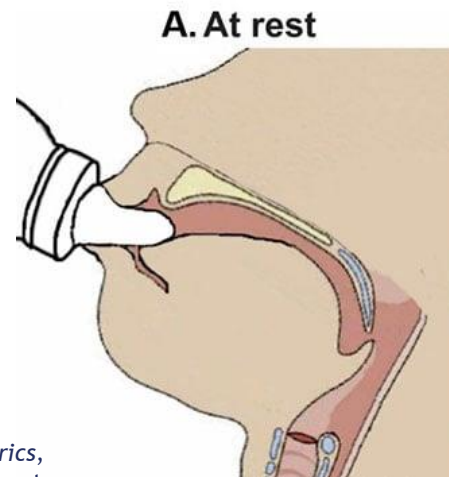


- Izomtónus normalizálása
- Mozgásfejlődés segítése
- Orofaciális kezelés
- Váladék mobilizálás

Joffe, A. R., & Robertson, C. M. T. (2025). Journal of intensive care medicine

Orofaciális kezelés

- PIC/csecsemő osztályon táplálási nehezítettség esetén
- Szondáról való leszokás segítése
- Tónus és funkció optimalizálása
- Szülőedukáció!



Arora, K., Goel, S., Manerkar, S., Konde, N., Panchal, H., Hegde, D., & Mondkar, J. (2018). *Indian pediatrics*,
Rocha, A. D., Moreira, M. E., Pimenta, H. P., Ramos, J. R., & Lucena, S. L. (2007). Early human development,

„Hasfájás”

- Ha organikus ok kizárva:



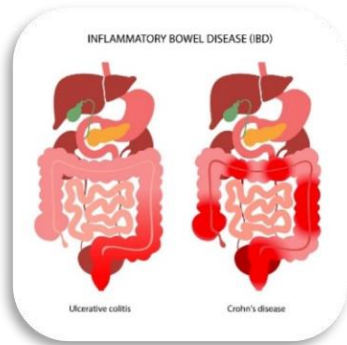
Evés mechanikája?
Arcizmok tónusa?
Nyelv funkciója?



Nem csak szervi problémák - az egész mozgásfejlődést, légzést, testtartást, táplálást és idegrendszeri fejlődést érintik, ezért minden esetben fontos a társszakmák bevonása!



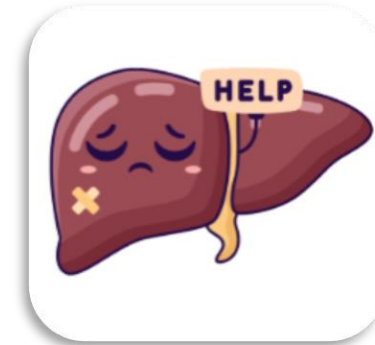
Gyakori gyermek gastroenterológiai kórképek, mely során érdemes megfontolni gyógytornász bevonását



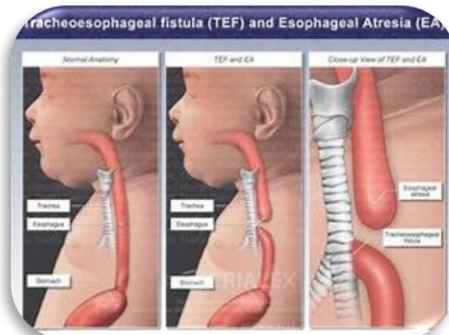
IBD



Táplálási zavarok



Májelégtelenség



Nyelőcső atresia



Hasi műtétek

Miért fontos a gyógytorna gastroenterológiai betegeknél?

Az alapbetegségek *másodlagos funkcionális problémákat* generálnak, mely tovább ronthatja az életminőséget!

Leggyakoribb funkcionális problémák:

- *Hosszú hospitalizáció* → lassíthatja a gyógyulást
- *Alultápláltság, izomgyengeség* → funkció-, önellátás csökkenése
- *Fájdalom* → inaktivitás, kompenzáló mozgások, deformitások
- *Légzésfunkció romlása* → légúti nehézségek, aerob terhelés ↓

Immobilizáció

Az egész szervrendszert érintő komplex probléma!

- Izomerő- és izomtömeg ↓, kontrakturák
- Terhelhetőség és állóképesség ↓
- Vénás keringés lassulása
- Lassul az anyagcsere, bélperisztaltika
- Táplálkozási probléma
- Pszichés hatások



Zhang et al. (2025). World Journal of Gastrointestinal Surgery
Parry & Puthuchery (2015). Extreme Physiology & Medicine

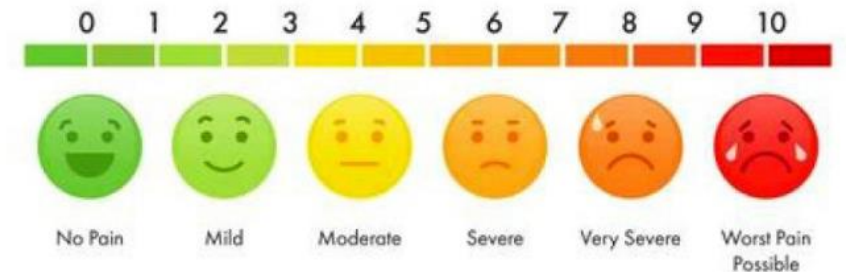
Fájdalom

Hatása a funkcióra:

- Mozgáskerülés
- Védekező tartás
- Aktivitáscsökkenés
- Felületes légzés
- Szorongás, együttműködés romlása



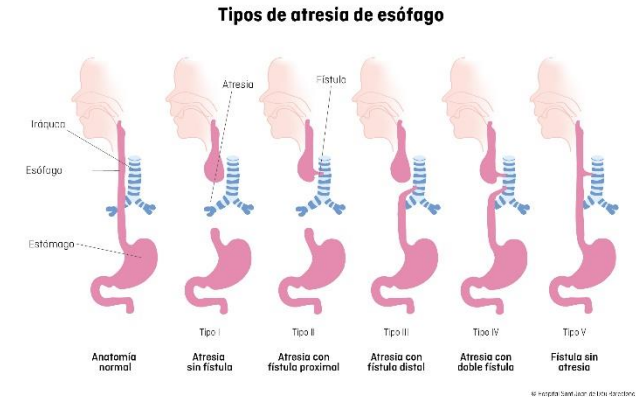
PAIN ASSESSMENT



Légzés

Gasztroenterológiai kórképek hatása a légzésre:

- Csökkent rekeszmozgás
- Felületes légzés, hasi légzés csökkenése
- Terhelhetőség romlása



Nyelőcső atresia

- Aspiráció
- Nehezített váladék ürülés
- Kevésbé hatékony köhögés
- Légúti fertőzések
- Felszaporodott váladék

Hegkezelés

Mit csinálhat a későbbiekben egy letapadt és kezeletlen heg?

- Korlátozhatja a törzs- és végtagmozgásokat
- Csökkentheti a mellkasmozgásokat, így kihatással lehet a légzőrendszerre
- Aszimmetriát és további tartási eltéréseket okozhat → deformitások kialakulása



Gyógytornász korai bevonásával, a hegkezelési technikák korai elsajátításával **könnyen megelőzhetők a másodlagos funkcionális problémák kialakulása.**

Prevenció

1. Korai mobilizáció
 2. Ismert alapbetegség, tervezett műtét - kondicionálás, felkészítés, edukálás
 3. Diagnózis felállítása után - minél hamarabb: konzultáció, életmód tanácsadás
- Funkcionális állapot megőrzése már a kezelés elején
 - Szövődmények megelőzése - deconditioning, légzési problémák, immobilizáció

Walker, T. C., & Kudchadkar, S. R. (2018). *Translational pediatrics*

Multidiszciplináris team

Fontos, hogy a társszakmák is végig aktív résztvevői legyenek a betegellátásnak!

- Viziteken való részvétel
- Gyakori konzultáció
- Gyorsabb rehabilitáció
- Jobb együttműködés



Mikor érdemes gyógytornászt hívni? - take-home message

- ▣ Hosszas fekvés, immobilitás, fájdalom
 - ▣ Izomvesztés, izomtónus eltérés
 - ▣ Légzési nehézség, ↑ váladék
- ▣ Nagyterjedésű vagy több műtéti heg
 - ▣ Fejlődés elmaradása
- ▣ Csecsemőkori etetési nehézségek

Köszönjük a figyelmet!



SEMMELWEIS
EGYETEM 1769